

AU 21

SEVIYE KONTROL CİHAZI

LEVEL CONTROL DEVICE SPECIFICATIONS

Özellikler :

Siparişe özel noktalarda kontak alma imkanı.
Normalde açık yada kapalı kontak alabilme imkanı.
Uzun servis ömrü.
Komple paslanmaz çelik aksam.
Basit montaj

Specifications :

Possibility to get contacts in the ordered points.
Possibility to get normally closed / open contacts.
Long service time.
Completely stainless steel internal parts
Easy installation

AYVAZ AU21 seviye kontrol cihazı; Basıncılı yada basıncısız tüm kaplardaki sıvı seviyesinin kontrolü amacıyla tasarlanmıştır. Kontrol elemanı olarak paslanmaz çelik tüp içerisine yerleştirilmiş manyetik çalışma özelliği olan reed switch kullanılmıştır. Sıvının kaldırma kabiliyeti sayesinde şamandıra tüp boyunca doğrusal olarak aşağı yukarı hareket eder. Şamandıra içindeki manyet ile reed switch birbirine yaklaştığında kontak yaratıp devreyi açar veya kapatır. Akışkan seviyesini kontrol etmek amacı ile bu tip on-off uygulamalarında kullanılabilir.

AU 21 Level control device is designed to measure level size in pressure / non pressure vessels.As a control element,it is used a reed switch in a stainless steel tube which has a got a specification of working magnetically.Due to the lifting ability of the liquid,the float moves up / down through tube lineary.While magnet and reed switch approach to each other in a float,it makes a contact and closes or open the circuit.It can be used on / off applications to measure flow level.



Uygulamalar :

Gemi inşa sanayi
Pis su temiz su tankları
Gıda sanayi
Asit tankları
Yakıt tankları jeneratörler
Alarm sistemleri
Kondens tankları
Otomasyon sistemlerinde

Applications :

Shipbuilding industry
Pure / Waste water tanks
Food industry
Acid tanks
Fuel tanks
Generators
Alarm systems
Condense tanks
Automation systems

Sipariş örneği :

Tek kontak, tek şamandıra (AU21 A)
Çift kontak, tek şamandıra (AU21 B)
Dört kontak, çift şamandıra (AU21 C)

Tüm siparişlerde Cihazın (L) boyu ve kontak noktası veya noktaları belirtilmelidir.
Farklı sayılarda kontak almak için arayınız.

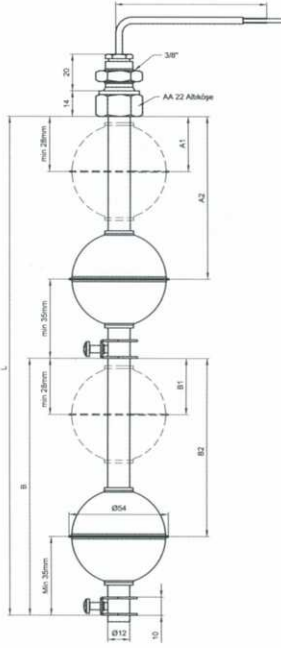
ORDER EXAMPLE :

Single contact , double float (AU 21 A)
Double contact, single float (AU 21 B)
4 contacts, single float (AU 21 C)

For all orders,the length (L) and contact points should be informed.
Please kindly apply and call to get contact in different quantities.

Çalışma Sıcaklığı / Working temperature	- 10 C + 125 C	
Max. Basınc / Max.pressure	16 Bar	
Malzeme / Material	AISI 304	
Montaj Şekli / Installation type	Dikey / Vertical	
Tip / Material	AU21	
Malzeme / Material	AISI 304	
Kablo Bağlantısı / Cable connection	AU 21 A	3 x 0,5 mm ²
	AU 21 B	6x0,5 mm ²
	AU 21 C	8x0,22 mm ²
Min. Yoğunluk / Min.density	0,80	
Kontakt Şekli / Contact type	AU 21 A - AU 21 B	Change over (çift konumlu) / (double side)
	AU 21 C	N.O (Normalde açık) / N.O (normally open)
Switch voltajı Max. / Max.switch voltage	400VAC/DC	
Switch kapasitesi / Switch capacity	60 VA	
Switch akımı / Switch circuit	1.0 A	

AU 21



AU21 ÇİFT ŞAMANDIRALI / AU 21 WITH DOUBLE FLOAT

L : Komple boy
B : Alt şamandıra üst şamandıra ayırım noktası.
B2: Alt şamandıra alt kontak noktası.
B1: Alt şamandıra üst kontak noktası.
A2: Üst şamandıra alt kontak noktası.
A1: Üst şamandıra üst kontak noktası.

L : Complete length
B : Section point of upper and lower float
B2 : Upper float lower contact point
B1 : Lower float upper contact point
A2 : Upper float lower contact point
A1 : Upper float upper contact point

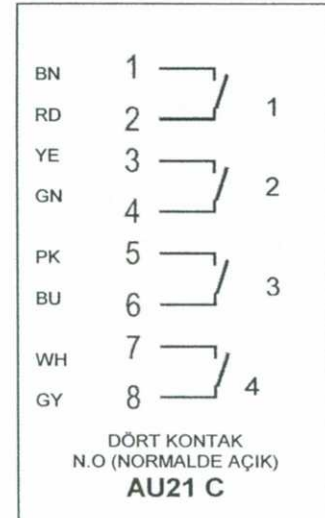
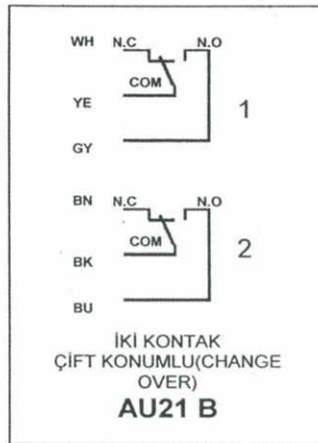
KABLO BAĞLANTI ŞEMALARI / CABLE CONNECTION SCHEMES

(kablo renk kodları IEC 757)
(Cable color codes IEC 757)



DIN IEC 757 Renk kodları / DIN IEC 757 COLOR CODES

Siyah / Black	BK
Kahverengi / Brown	BN
Kırmızı / Red	RD
Sarı / Yellow	YE
Yeşil / Green	GN
Mavi / Blue	BU
Beyaz / White	WH
Pembe / Pink	PK
Gri / Grey	GY



AU21 TEK ŞAMANDIRALI / AU 21 WITH SINGLE FLOAT

L: Komple boy
A1: Şamandıra alt kontak noktası.
A2: Şamandıra üst kontak noktası.

L : Complete Length
A1 : Float lower contact point
A2 : Float upper contact point